

A stylized, colorful illustration of a landscape. The background features wavy blue and white bands representing the sky. The foreground consists of rolling green hills with brown soil patches. On the left, there is a green tree, a purple flower, and an orange flower. A small red and white bird is flying in the sky above the tree.

*I. C. GIGI PROIETTI*

Presentazione  
Offerta Formativa  
**SCUOLA PRIMARIA**

[WWW.ICGIGIPROIETTI.EDU.IT](http://WWW.ICGIGIPROIETTI.EDU.IT)

EMAIL: [RMIC8G6005@ISTRUZIONE.IT](mailto:RMIC8G6005@ISTRUZIONE.IT)

*I. C. GIGI PROIETTI*



**I PLESSI SCOLASTICI**



# SCUOLE PRIMARIE

ALDO FABRIZI



DAMIANO CHIESA



SALVO D'ACQUISTO



# SCUOLE SECONDARIE DI PRIMO GRADO



OPITA OPPIO



QUADRARO

*I. C. GIGI PROIETTI*



*PLESSI E AMBIENTI  
DI SCUOLA PRIMARIA*



# GLI AMBIENTI SCOLASTICI

Aldo Fabrizi



PALESTRA



MENSA

# GLI AMBIENTI SCOLASTICI

Aldo Fabrizi



AULA



AULA



AULA

# GLI AMBIENTI SCOLASTICI

## Aldo Fabrizi



*AULE*



# GLI AMBIENTI SCOLASTICI

## Aldo Fabrizi

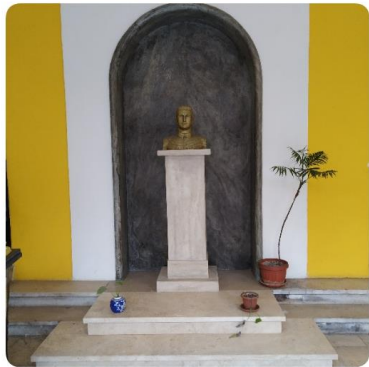


*AULE*

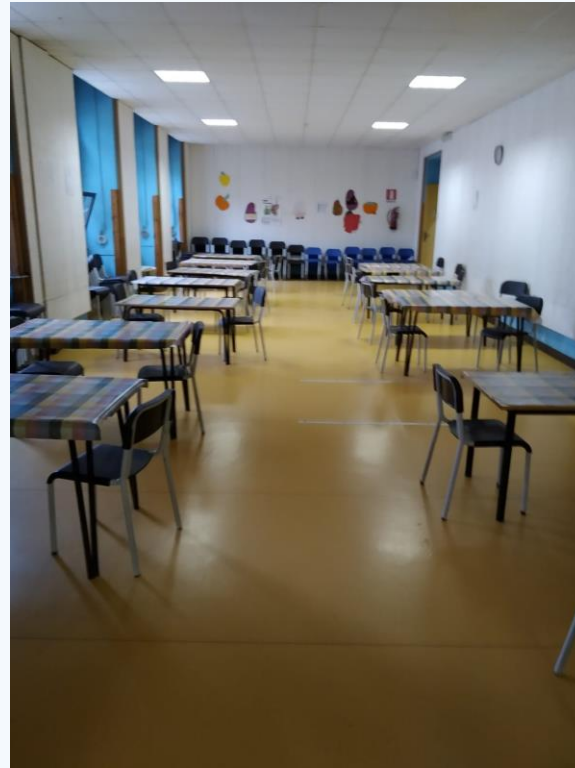


# GLI AMBIENTI SCOLASTICI

## Damiano Chiesa



INGRESSO



MENSA



BIBLIOTECA

# GLI AMBIENTI SCOLASTICI

Damiano Chiesa



AULE

# GLI AMBIENTI SCOLASTICI

## Damiano Chiesa



CAMPO POLIVALENTE

# GLI AMBIENTI SCOLASTICI

## Damiano Chiesa



CAMPO POLIVALENTE

# GLI AMBIENTI SCOLASTICI

Salvo D'Acquisto



INGRESSO

# GLI AMBIENTI SCOLASTICI

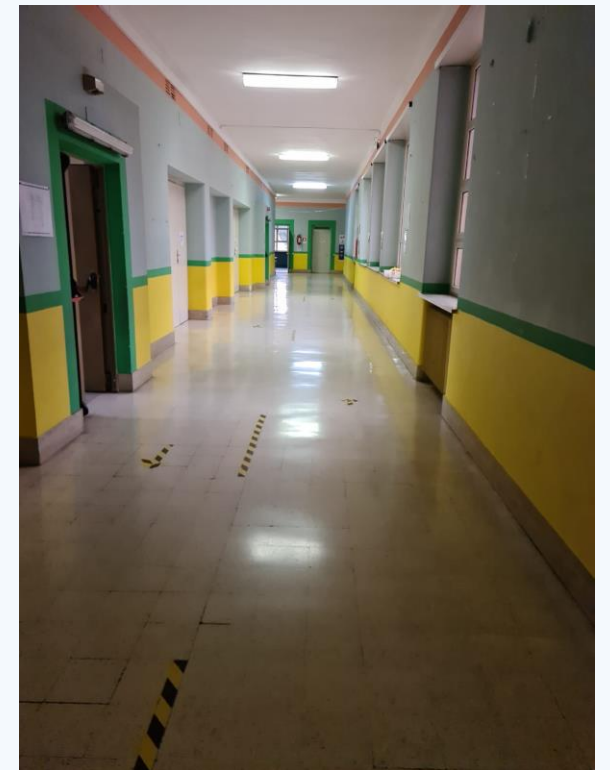
## Salvo D'Acquisto



*CORRIDOIO*



*ATRIO*



*CORRIDOIO*

# GLI AMBIENTI SCOLASTICI

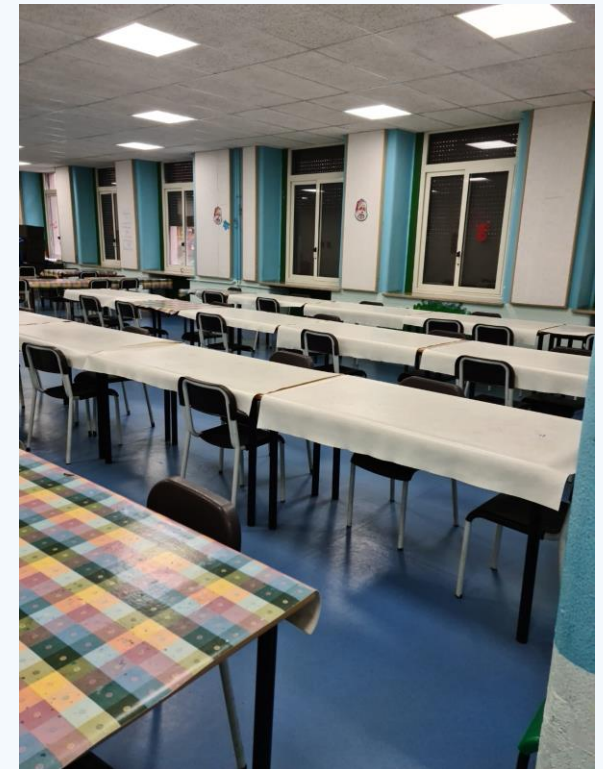
Salvo D'Acquisto



PALESTRA



AULA



MENSA

# GLI AMBIENTI SCOLASTICI

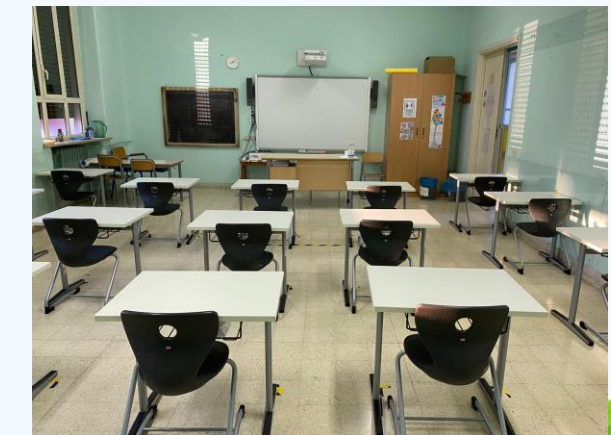
## Salvo D'Acquisto



AULE



AULE



*I. C. GIGI PROIETTI*

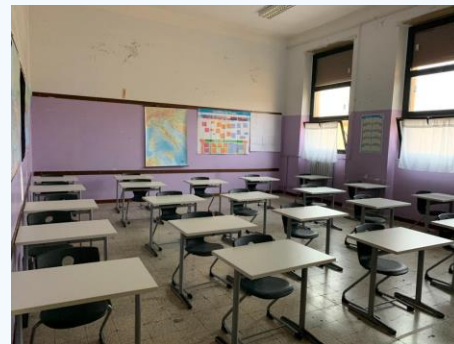
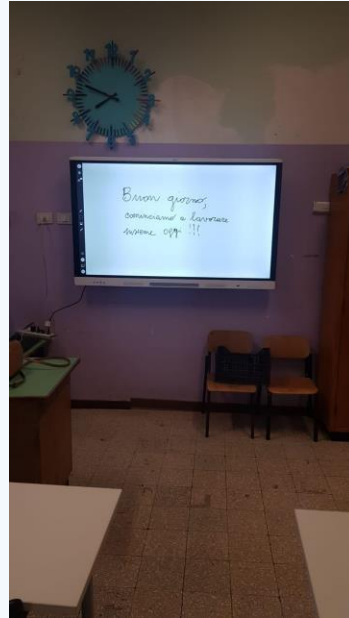


**LE STRUTTURE E LE DOTAZIONI**



# LE STRUTTURE E LE DOTAZIONI

- AULE CON SMART TV
- AULE CON LIM
- AULA STEM
- LABORATORI DI INFORMATICA
- LABORATORI DI SCIENZE
- LABORATORI DI ARTE
- LABORATORI DI MUSICA
- BIBLIOTECHE
- PALESTRE
- GIARDINI

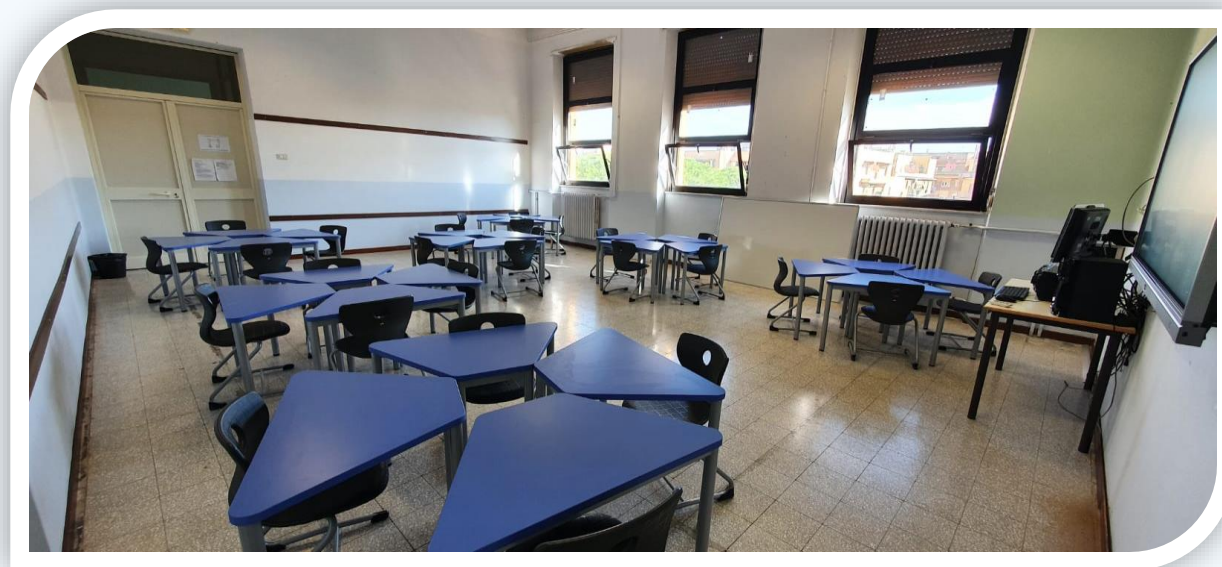


# LE STRUTTURE E LE DOTAZIONI

- AULE CON SMART TV
- AULE CON LIM
- AULA STEM
- LABORATORI DI INFORMATICA
- LABORATORI DI SCIENZE
- LABORATORI DI ARTE
- LABORATORI DI MUSICA
- BIBLIOTECHE
- PALESTRE
- GIARDINI



# LE STRUTTURE E LE DOTAZIONI



AULA STEM

# LE STRUTTURE E LE DOTAZIONI



AULA STEM



AULA STEM



AULA STEM



# PIATTAFORMA OFFICE 365

- Al momento dell'iscrizione tutti gli alunni ricevono un account Microsoft – Office 365 attraverso cui gratuitamente accedono a:



TEAMS

WORD



EXCEL



FORMS

POWER POINT



# ORGANIZZAZIONE

## Collaboratrici del Dirigente Scolastico

*Beatrice Antonelli* I COLLABORATRICE

*Milena Monaco* II COLLABORATRICE

*Amm.ne sito web*  
*Laura Gigli*

## Coordinatori/ici per la didattica

*Laura Gigli*

ALDO FABRIZI

*Beatrice Antonelli*

DAMIANO CHIESA

*Annunziata Coda*

SALVO D'ACQUISTO

*Leonardo Buffo*

OPITA OPPIO

*Leonardo Buffo*

QUADRARO

*I docenti Funzioni strumentali si occupano di diverse aree d'intervento:*

- Ptof: S. Imola – M. Giocoli
- Valutazione e Esiti: O. Buffolino-V. Penza-R. Carleo
- Continuità: M. Bellucci- F. Conte -
- Territorio: S. Lo Surdo – F. Simili
- Inclusione: C. Giangrande- P. Lamonica-A. Sirianni

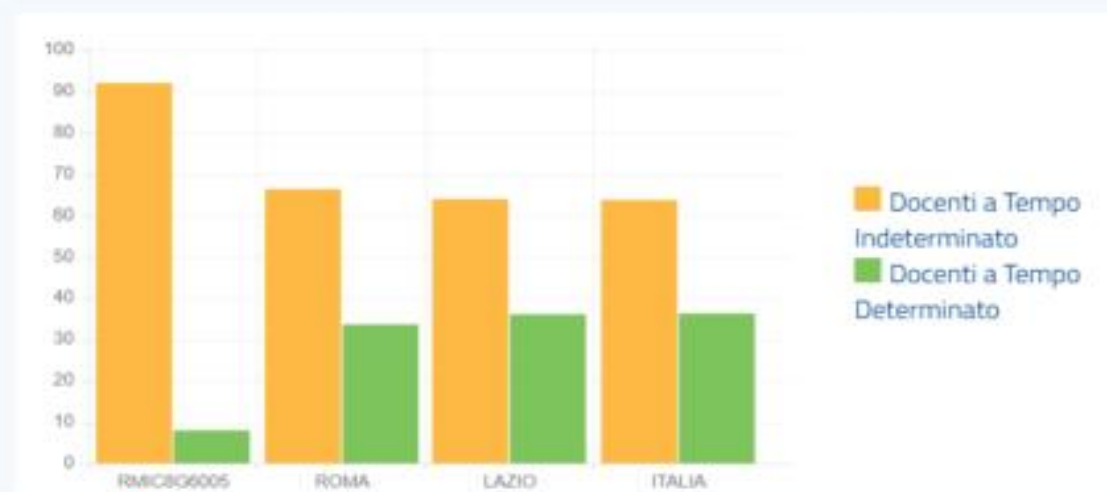
*I. C. GIGI PROIETTI*



*LA STABILITÀ DEL CORPO DOCENTE*



## PERCENTUALE DI DOCENTI PER TIPOLOGIA DI CONTRATTO



## PERCENTUALE DI DOCENTI A TEMPO INDETERMINATO PER ANNI DI SERVIZIO

<i>Scuola primaria</i>				
<i>Anni di servizio in questa scuola</i>	<i>Situazione della scuola % RMIC8G6005</i>	<i>Riferimento provinciale % ROMA</i>	<i>Riferimento regionale % LAZIO</i>	<i>Riferimento nazionale %</i>
<i>Fino a 1 anno</i>	<i>0,0%</i>	<i>13,1%</i>	<i>13,4%</i>	<i>14,8%</i>
<i>Da più di 1 a 3</i>	<i>0,0%</i>	<i>15,0%</i>	<i>14,7%</i>	<i>14,2%</i>
<i>Da più di 3 a 5</i>	<i>4,8%</i>	<i>14,1%</i>	<i>13,5%</i>	<i>12,5%</i>
<i>Più di 5</i>	<i>95,2%</i>	<i>57,8%</i>	<i>58,3%</i>	<i>58,6%</i>

I. C. GIGI PROIETTI



## IL PTOF

CONSULTABILE DAL SITO WEB:

[WWW.ICGIGIPROIETTI.EDU.IT](http://WWW.ICGIGIPROIETTI.EDU.IT)

ALLA PAGINA DIDATTICA >> PIANO TRIENNALE



# ORGANIZZAZIONE TEMPO SCUOLA

*Tempo pieno*

*Dal lunedì al venerdì*

*dalle ore 8:15 alle ore 16:15*

# IL TEMPO SCUOLA E LE LEZIONI

TEMPO SCUOLA	28 ORE	40 ORE	40 ORE	40 ORE
CLASSI	I	I	II	III-IV-V
ITALIANO	8-10	12-14	9-12	8-11
INGLESE	1	1	2	3
STORIA	2	2	2	2
GEOGRAFIA	2	2	2	2
MATEMATICA	5-7	9-11	9-12	8-11
TECNOLOGIA	1	1	1	1
SCIENZE	1	1	2	2
ARTE E IMMAGINE	1	1	1	1
EDUCAZIONE FISICA	1	1	1	1
MUSICA	1	1	1	1
RELIGIONE/ ATTIVITA' ALTERNATIVA	2	2	2	2
MENSA	1	5	5	5

*I. C. GIGI PROIETTI*

I PROGETTI



# I progetti

**#iOLEGGO**  
PERCHÉ  
DONIAMO UN LIBRO ALLE SCUOLE



## CERTIFICAZIONI LINGUISTICHE

*Potenziamento  
della lingua inglese per la  
certificazione internazionale*



# I progetti

## MUSICA A SCUOLA

Attività di musica  
d'insieme



## SPORT A SCUOLA

Attività motorie con  
esperti e  
partecipazione ad  
eventi sportivi



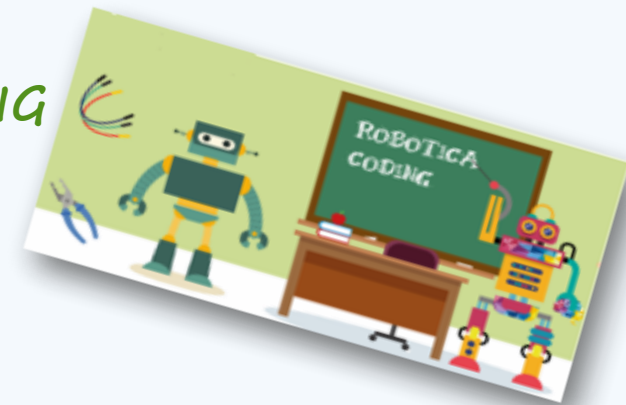
## CREATIVA-MENTE

Attività di  
allestimento mostre,  
decorazioni  
e realizzazione di  
lavori artistici.



## ROBOTICA E CODING

Progetto di  
robotica educativa  
e attività di coding



# I progetti



## CONTINUITÀ

Attività condivise di continuità per il passaggio dalla scuola dell'infanzia alla primaria e dalla primaria alla secondaria

## ORIENTAMENTO



Attività di orientamento per la scelta della scuola secondaria di secondo grado.



## INTERCULTURA

Corsi di alfabetizzazione per alunni non italofoni

# Prevenzione bullismo e cyberbullismo



Prevenzione  
bullismo e  
cyberbullismo

*Pagina del sito dedicata alla diffusione di  
eventi per combattere il bullismo e il  
Cyberbullismo*

## Sport e salute

*Attività motorie in collaborazione con esperti del CONI*



*I. C. GIGI PROIETTI*

**I SERVIZI**

**IN COLLABORAZIONE CON LE  
ASSOCIAZIONI DEL TERRITORIO**





**L.A.P.R.E.**



Associazione di Psicoanalisi della Relazione Educativa

a cura di

**Filippo Pergola**

Presidente dell'A.P.R.E.

offre

# Servizio psicologico

per allievi, insegnanti, personale ATA e genitori



**Corsi di formazione**

**Interventi nelle classi**

**Sportello di ascolto**

**Attività di prevenzione**

**Gruppi esperienziali**

[sportello.apre@gmail.com](mailto:sportello.apre@gmail.com)

Tutti i servizi si svolgeranno in **MODALITÀ TELEMATICA**

Formazione docenti  
riconosciuta dal MIUR

Educazione civica per docenti  
e studenti

Cittadinanza digitale per  
genitori

**FMD E  
I.C. GIGI  
PROIETTI**

Laboratori factchecking  
docenti/studenti e genitori/figli

Laboratori di AI, robotica, coding,  
fabbricazione digitale

Laboratori con Polizia Postale su  
sicurezza online

**Le attività non si fermano mai (online e in presenza). FMD e I.C. Proietti realizzano insieme attività formative per la comunità educante.**



## CITTADINI DEL MONDO

Organizzazione di volontariato che dal 2002 si occupa di contrastare la discriminazione, di combattere il razzismo, di promuovere la conoscenza e l'incontro tra persone e culture diverse.

### Cosa facciamo

- Lo **Sportello Sociale**, servizio gratuito di ascolto, counseling, orientamento ai servizi sociali, sanitari e anagrafici.
- La **Scuola di Italiano** aperta ai cittadini stranieri che vogliono imparare la lingua italiana.
- La **Biblioteca Interculturale Cittadini del Mondo** attualmente possiede oltre **10 mila libri in più di 25 lingue diverse**. Promuove attività culturali e ludiche.
- **Doposcuola a distanza**, per aiuto compiti e supporto didattico, rivolto agli studenti della scuola primaria e secondaria di primo grado.
- **Sportello sanitario** punto di riferimento per la salute delle comunità straniere del VII Municipio



**SIAMO UN PORTO CHE ACCOGLIE**  
**[www.associazionecittadinidelmondo.it](http://www.associazionecittadinidelmondo.it)**

# Scuole aperte



*Con il patrocinio del Municipio:  
attivazione di laboratori extracurricolari di  
ROBOTICA, MUSICA, TEATRO,  
POTENZIAMENTO DELLA LINGUA ITALIANA.*



*I. C. GIGI PROIETTI*



*CONTINUITÀ*



# CONTINUITÀ

## SCUOLA INFANZIA/PRIMARIA

*Incontri tematici tra alunni delle classi quinte della scuola primaria e alunni/docenti della scuola dell'infanzia*

*Incontri tra i docenti dei due ordini di scuola per concordare i percorsi formativi*

## SCUOLA PRIMARIA/SECONDARIA DI I GRADO

*Incontri tematici tra alunni delle classi quinte della scuola primaria e alunni/docenti della scuola secondaria di primo grado*

*Incontri tra i docenti dei due ordini di scuola per concordare i percorsi formativi*

*I. C. GIGI PROIETTI*



**LE ISCRIZIONI**



# MODALITÀ E TERMINI PER LE ISCRIZIONI ON LINE

- Le domande di iscrizione on line dovranno essere presentate tra le ore **8:00** del **13 gennaio 2026** e le ore **20:00** del **14 febbraio 2026**.
- I genitori e gli esercenti la responsabilità genitoriale dovranno accedere al sistema »Iscrizioni on line», all'interno della piattaforma UNICA, sezione «Orientamento» <https://unica.istruzione.gov.it/it/orientamento/iscrizioni> utilizzando le credenziali **tramite le credenziali SPID** (Sistema Pubblico di Identità Digitale), **CIE** (Carta di identità elettronica) o **eIDAS** (electronic IDentification Authentication and Signature)

**RMEE8G6028**

**ALDO FABRIZI**

**VIA VALERIO PUBLICOLA, 165**

**RMEE8G6017**

**DAMIANO CHIESA**

**VIA MARCO DECUMIO, 25**

**RMEE8G6039**

**SALVO D'ACQUISTO**

**VIA SELINUNTE, 3**

**SCUOLA PRIMARIA**

**CODICI MECCANOGRAFICI**

**CODICI**

**MECCANOGRAFICI**

**DISTINTIVI PER OGNI**

**PLESSO**

**CODICE MECCANOGRAFICO**

*I. C. GIGI PROIETTI*



*I CRITERI DI FORMAZIONE DELLE CLASSI PRIME*



# CRITERI FORMAZIONE CLASSI I - PRIMARIA

- TEMPO SCUOLA SCELTO DALLE FAMIGLIE (SE ACCOGLIBILE)
- INFORMAZIONI RICEVUTE DALLA SCUOLA DELL'INFANZIA, SE DISPONIBILI

AL FINE DI COSTITUIRE CLASSI EQUILIBRATE, SI TERRÀ CONTO TENDENZIALMENTE DEI SEGUENTI CRITERI:

- DISTRIBUZIONE EQUA DI MASCHI E FEMMINE
- DISTRIBUZIONE EQUA NON ITALOFONI
- DISTRIBUZIONE EQUA ANTICIPATARI
- DISTRIBUZIONE EQUA DIVERSAMENTE ABILI
- NON SARANNO INSERITI FRATELLI GEMELLI NELLA STESSA CLASSE

# CRITERI PRECEDENZA CLASSI I SCUOLA PRIMARIA – TEMPO PIENO

La precedenza assoluta per il posizionamento della graduatoria è riservata ai bambini che compiono 6 anni entro il 31/12/2026

Per i bambini che compiranno 6 anni entro il 30/04/2027 verrà effettuata graduatoria distinta e potranno concorrere per i posti eventualmente disponibili dopo la pubblicazione della graduatoria

# CRITERI PRECEDENZA CLASSI I SCUOLA PRIMARIA – TEMPO PIENO

- ❖ *Bambino con disabilità certificata ex L.104/92*
- ❖ *Bambino appartenente a famiglia in situazione economica svantaggiata, documentata*
- ❖ *Bambino con nucleo familiare monoparentale (unico genitore ad esprimere la potestà sul figlio) il cui unico genitore è lavoratore;*
- ❖ *Bambino con entrambi i genitori lavoratori;*
- ❖ *Bambino residente nell'ambito territoriale della scuola;*
- ❖ *Bambino del quale uno o entrambi i genitori prestano attività lavorativa nell'ambito territoriale della scuola (in alternativa al punto precedente);*
- ❖ *Bambino proveniente dalla Scuola dell'Infanzia Comunale annessa al plesso della Scuola Primaria per la quale si richiede l'iscrizione;*
- ❖ *Bambino figlio di genitore invalido superiore al 74%*
- ❖ *Bambino gemello;*
- ❖ *Bambino con famiglie numerose - Per ogni fratello iscritto nel plesso dopo il 2° (in aggiunta ai punti precedenti)*

*I. C. GIGI PROIETTI*



*Grazie per l'attenzione!*

